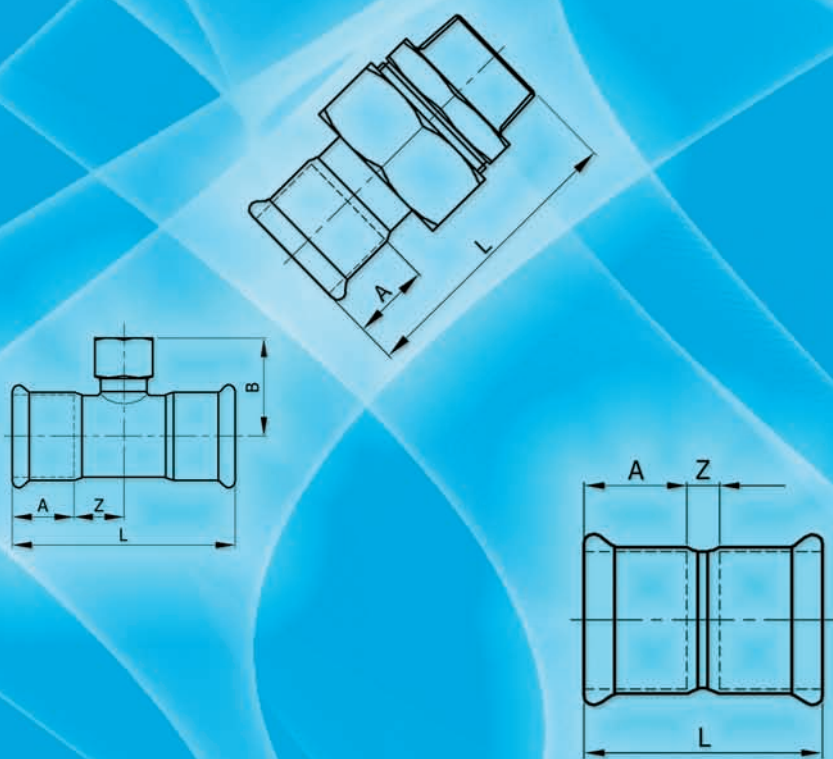


KISTAL



KATALOG

www.kistal.pl



Kistal C

Rury ze stali węglowej ocynkowanej zewnętrznie

Charakterystyka rur ocynkowanych zewnętrznie systemu Kistal C:

Materiał: No 1.0034 – E195 zgodnie z normą europejską EN 10305-3

Siła rozciągająca (0,2%): min 320 N/mm²

Współczynnik rozszerzalności liniowej: $11 \times 10^{-6}/K$

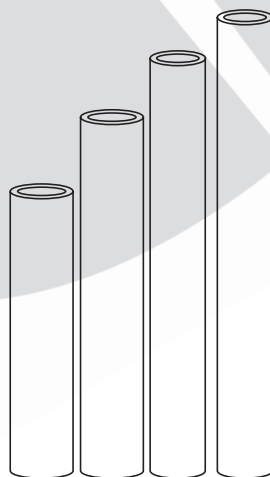
Wydłużenie przy zerwaniu (A5): min. 40%

Promień gięcia: min 3,5 D zewn.

Chropowatość: 10^{-2} mm

Długość: 5 m

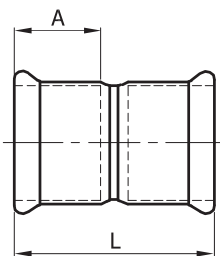
Główne zastosowania: instalacje centralnego ogrzewania i chłodzenia w układach zamkniętych, sprężonego powietrza i gazów obojętnych.



Średnice

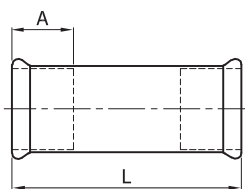
Artykuł	nr	4503	4505	4507	4509	4511	4513	4515	4517	4519	4521
Średnica zewnętrzna	mm	15	18	22	28	35	42	54	76,1	88,9	108
Grubość ścianki	mm	1,2	1,2	1,5	1,5	1,5	1,5	1,5	2	2	2
Pojemność	l/m	0,125	0,192	0,284	0,491	0,804	1,195	2,043	4,08	5,66	8,5
Masa	g/m	496	606	753	974	1230	1488	1920	3630	4257	5192
Metrów w wiązce	m	1075	745	1075	520	335	335	190	185	185	95

Mufa kielichowa K-K



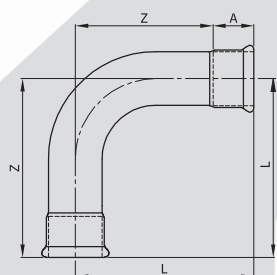
Artykuł	nr	2503	2505	2507	2509	2511	2513	2515	2517	2519	2521	
Średnica	mm	15	18	22	28	35	42	54	76,1	88,9	108	
Wymiar	A	mm	20	21	21	24	27	32	38	55	64	78
Wymiar	L	mm	48	50	51	56	68	74	94	125	144	172
Masa	g	34	42	54	73	105	145	215	510	695	1035	
Ilość sztuk w opakowaniu	szt	20	20	20	20	10	4	4	4	4	2	

Mufa przesuwna kielichowa K-K



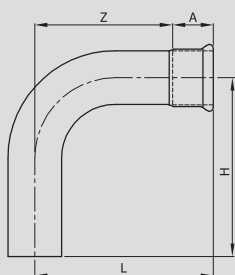
Artykuł	nr	2603	2605	2607	2609	2611	2613	2615	2617	2619	2621	
Średnica	mm	15	18	22	28	35	42	54	76,1	88,9	108	
Wymiar	A	mm	20	21	21	24	27	32	38	55	64	78
Wymiar	L	mm	80	80	84	90	102	120	139	226	304	
Masa	g	54	68	85	113	157	215	313	930	1340	1855	
Ilość sztuk w opakowaniu	szt	20	20	20	20	10	4	4	2	2	2	

Kolano 90° kielichowe K-K



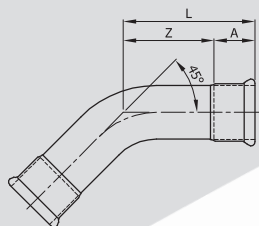
Artykuł	nr	1003	1005	1007	1009	1011	1013	1015	1017	1019	1021	
Średnica	mm	15	18	22	28	35	42	54	76,1	88,9	108	
Wymiar	A	mm	20	21	21	24	27	32	38	55	64	78
Wymiar	L	mm	56	61	72	83	135	180	215	260	300	380
Wymiar	Z	mm	36	40	51	59	108	148	177	205	236	302
Masa	g	60	80	108	165	286	510	760	1805	2442	4606	
Ilość sztuk w opakowaniu	szt	20	20	20	10	10	2	2	2	2	2	

Kolano 90° kielichowo-base K-B



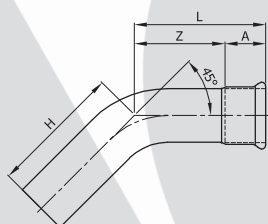
Artykuł	nr	1103	1105	1107	1109	1111	1113	1115	1117	1119	1121	
Średnica	mm	15	18	22	28	35	42	54	76,1	88,9	108	
Wymiar	A	mm	20	21	21	24	27	32	38	55	64	78
Wymiar	H	mm	62	67	83	91	138	184	220	267	308	389
Wymiar	L	mm	56	61	72	83	135	180	215	260	300	380
Wymiar	Z	mm	36	40	51	59	108	148	177	205	236	302
Masa	g	58	67	98	156	286	510	760	1805	2442	4606	
Ilość sztuk w opakowaniu	szt	20	20	20	10	10	2	2	2	2	2	

Kolano 45° kielichowe K-K



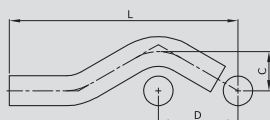
Artykuł	nr	1403	1405	1407	1409	1411	1413	1415	1417	1419	1421	
Średnica	mm	15	18	22	28	35	42	54	76,1	88,9	108	
Wymiar	A	mm	20	21	21	24	27	32	38	55	64	78
Wymiar	L	mm	45	51	52	63	99	112	155	203	242	285
Wymiar	Z	mm	25	30	31	39	72	80	117	148	178	207
Masa	g	55	71	92	138	248	334	602	1527	2129	3777	
Ilość sztuk w opakowaniu	szt	20	20	20	10	10	4	2	2	2	2	

Kolano 45° kielichowo-bosa K-B



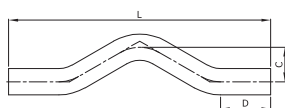
Artykuł	nr	1503	1505	1507	1509	1511	1513	1515	1517	1519	1521	
Średnica	mm	15	18	22	28	35	42	54	76,1	88,9	108	
Wymiar	A	mm	20	21	21	24	27	32	38	55	64	78
Wymiar	H	mm	48	55	56	68	102	116	160	211	251	294
Wymiar	L	mm	45	51	52	63	99	112	155	203	242	285
Wymiar	Z	mm	25	30	31	39	72	80	117	148	178	207
Masa	g	48	57	82	158	248	334	602	1527	2129	3777	
Ilość sztuk w opakowaniu	szt	20	20	20	10	10	4	2	2	2	2	

Odsadzka bosa B-B



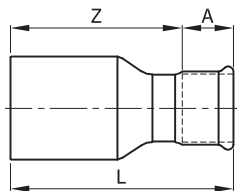
Artykuł	nr	3753	3755	3757	3759	
Średnica	mm	15	18	22	28	
Wymiar	C	mm	31	34	37	43
Wymiar	D	mm	54	59,5	64,5	75
Wymiar	L	mm	155	167	177	215
Masa	g	80	100	128	212	
Ilość sztuk w opakowaniu	szt	10	10	10	10	

Odsadzka pełna bosa B-B



Artykuł	nr	3767	3769	3771	3773	
Średnica	mm	15	18	22	28	
Wymiar	C	mm	31	34	37	43
Wymiar	D	mm	47	48	48	65
Wymiar	L	mm	202	215	225	280
Masa	g	115	146	185	300	
Ilość sztuk w opakowaniu	szt	10	10	10	10	

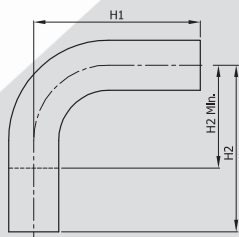
Redukcja kielichowo-bosa K-B



Artykuł	nr	3507	3509	3513	3511	3515	3517	3516	3518	3519	3521	3523	3525	
Średnica	mm	18-15	22-15	22-18	28-15	28-18	28-22	35-15	35-18	35-22	35-28	42-22	42-28	
Wymiar	A	mm	20	20	21	20	21	21	20	21	21	24	21	24
Wymiar	L	mm	62,5	72,5	70,5	80	67	74	81	85	85	83,5	98	96,5
Wymiar	Z	mm	42,5	52,5	49,5	60	46	56	61	64	64	59,5	77	72,5
Masa	g	45	53	56	65	69	77	90	97	95	113	141	155	
Ilość sztuk w opakowaniu	szt.	20	20	20	20	20	20	10	10	10	10	4	4	

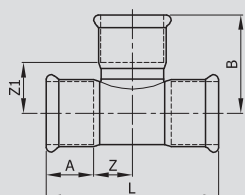
Artykuł	nr	3527	3529	3531	3533	3535	3537	3539	3541	3543	3545	3547
Średnica	mm	42-35	54-22	54-28	54-35	54-42	76,1-42	76,1-54	88,9-54	88,9-76,1	108-76,1	108-88,9
Wymiar	A	mm	27	21	24	27	32	32	38	38	55	64
Wymiar	L	mm	103	111	117,5	116,5	117,5	157	157	168,5	179,5	209
Wymiar	Z	mm	76	90	93,5	89,5	85,5	125	119	130,5	124,5	145
Masa	g	169	198	207	226	246	430	465	560	775	975	1050
Ilość sztuk w opakowaniu	szt.	4	4	4	4	4	4	4	4	4	2	2

Kolano bosa 90° B-B



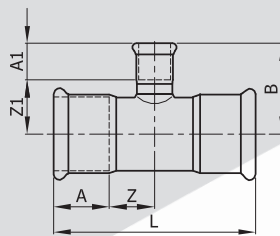
Artykuł	nr	3873	3875	
Średnica	mm	15	18	
Wymiar	h1	mm	70	70
Wymiar	h2	mm	120	120
Wymiar	H2 min	mm	58	63
Masa	g	98	112	
Ilość sztuk w opakowaniu	szt.	20	20	

Trójkąt kielichowy K



Artykuł	nr	3203	3205	3207	3209	3211	3213	3215	3219	3221	3223	
Średnica	mm	15	18	22	28	35	42	54	76,1	88,9	108	
Wymiar	A	mm	20	21	21	24	27	32	38	55	64	78
Wymiar	B	mm	38,2	40,7	44	50	56,5	66	79	116,5	128	154,5
Wymiar	L	mm	66	68	80	88	105	116	142	252	255	310
Wymiar	Z	mm	13	13	19	20	25,5	26	33	71	63,5	77
Wymiar	Z ₁	mm	18,2	19,7	23	26	29,5	34	41	61,5	64	76,5
Masa	g	64	80	108	148	200	282	422	1250	1430	2865	
Ilość sztuk w opakowaniu	szt.	20	20	20	10	10	4	2	2	2	2	

Trójnik redukcyjny kielichowy K



Artykuł	nr	3305	3309	3311	3313	3315	3317	3319
Średnica	mm	18-15-18	22-15-22	22-18-22	28-15-28	28-18-28	28-22-28	35-15-35
Wymiar	A	mm	21	21	21	24	24	27
Wymiar	A ₁	mm	20	20	21	20	21	20
Wymiar	B	mm	39,7	42	43	45	46	47,5
Wymiar	L	mm	68	80	80	88	88	105
Wymiar	Z	mm	13	19	19	20	20	25,5
Wymiar	Z ₁	mm	19,7	22	22	25	25	27,5
Masa	g	74	98	102	129	132	136	173
Ilość sztuk w opakowaniu	szt	20	20	20	10	10	10	10

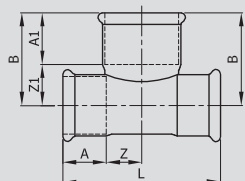
Artykuł	nr	3321	3323	3325	3327	3329	3331	3333	3335	3337	3339
Średnica	mm	35-18-35	35-22-35	35-28-35	42-22-42	42-28-42	42-35-42	54-22-54	54-28-54	54-35-54	54-42-54
Wymiar	A	mm	27	27	27	32	32	32	38	38	38
Wymiar	A ₁	mm	21	21	24	21	24	27	21	24	27
Wymiar	B	mm	48,5	49,5	52,5	53	56	60	60	63	67
Wymiar	L	mm	105	105	105	116	116	116	142	142	142
Wymiar	Z	mm	25,5	25,5	25,5	26	26	26	33	33	33
Wymiar	Z ₁	mm	27,5	28,5	28,5	32	32	33	39	39	41
Masa	g	174	178	194	234	242	258	380	365	365	394
Ilość sztuka w opakowaniu	szt	10	10	10	4	4	4	2	2	2	2

Artykuł	nr	3371	3373	3375	3377	3341	3379	3381
Średnica	mm	76,1-22-76,1	76,1-28-76,1	76,1-35-76,1	76,1-42-76,1	76,1-54-76,1	88,9-22-88,9	88,9-28-88,9
Wymiar	A	mm	55	55	55	55	64	64
Wymiar	A ₁	mm	21	24	27	32	38	24
Wymiar	B	mm	71	74	78	84	90	81
Wymiar	L	mm	252	252	252	252	252	255
Wymiar	Z	mm	71	71	71	71	71	63,5
Wymiar	Z ₁	mm	50	50	51	52	52	57
Masa	g	1000	1005	1028	1028	1150	1160	1180
Ilość sztuk w opakowaniu	szt	2	2	2	2	2	2	2

Artykuł	nr	3383	3385	3387	3343	3389	3391
Średnica	mm	88,9-35-88,9	88,9-42-88,9	88,9-54-88,9	88,9-76,1-88,9	108-22-108	108-28-108
Wymiar	A	Mm	64	64	64	78	78
Wymiar	A ₁	mm	27	32	38	55	24
Wymiar	B	mm	85	91	97	132,5	87
Wymiar	L	mm	255	255	255	255	310
Wymiar	Z	mm	63,5	63,5	63,5	63,5	77
Wymiar	Z ₁	mm	58	59	59	77,5	66
Masa	g	1255	1277	1297	1435	1780	1860
Ilość sztuk w opakowaniu	szt	2	2	2	2	2	2

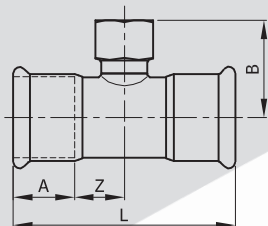
Artykuł	nr	3393	3395	3397	3399	3345
Średnica	mm	108-35-108	108-42-108	108-54-108	108-76,1-108	108-88,9-108
Wymiar	A	mm	78	78	78	78
Wymiar	A ₁	Mm	27	32	38	55
Wymiar	B	mm	94	100	106	132,5
Wymiar	L	mm	310	310	310	310
Wymiar	Z	mm	77	77	77	77
Wymiar	Z ₁	mm	67	68	68	77,5
Masa	g	1820	1890	1900	2040	2250
Ilość sztuk w opakowaniu	szt	2	2	2	2	2

Trójkąt kielichowy redukcyjny K



Artykuł	nr	3353	3355	3357	3359
Średnica	mm	15-18-15	15-22-15	18-22-18	22-28-22
Wymiar	A	mm	20	20	21
Wymiar	A ₁	mm	21	21	21
Wymiar	B	mm	38	39	44
Wymiar	L	mm	66	66	68
Wymiar	Z	mm	11	11	14
Wymiar	Z ₁	mm	17	23	23
Masa	g	69	74	82	116
Ilość sztuk w opakowaniu	szt	20	20	20	20

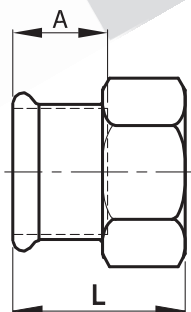
Trójkąt kielichowy nakrętny K-GW-K



Artykuł	nr	3405	3407	3409	3411	3441	3413	3415
Średnica	mm	15	18	22	28	28	35	35
Rozmiar gwintu	cale	½	½	½	½	¾	½	¾
Wymiar	A	mm	20	21	21	24	24	27
Wymiar	B	mm	35,2	36,7	39	42	45	44,5
Wymiar	L	mm	66	68	80	88	88	105
Wymiar	Z	mm	13	13	19	20	20	25,5
Masa	g	74	86	110	174	154	182	198
Ilość sztuk w opakowaniu	szt	20	20	20	10	10	10	10

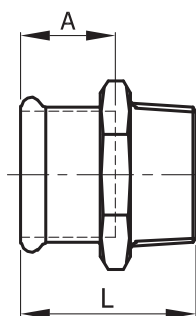
Artykuł	nr	3417	3419	3421	3423	3425*	3429	3431	3433	3435
Średnica	mm	42	42	54	54	64	66,7	76,1	88,9	108
Rozmiar gwintu	cale	½	¾	½	¾	¾	¾	¾	¾	¾
Wymiar	A	mm	32	32	38	38	50	50	55	64
Wymiar	B	mm	48	51	55	58	63	64,5	69	76
Wymiar	L	mm	116	116	142	142	197	197	252	255
Wymiar	Z	mm	26	26	33	33	48,5	48,5	71	63,5
Masa	g	234	245	348	363	669	699	960	1190	1920
Ilość sztuk w opakowaniu	szt	4	4	2	2	2	2	2	2	2

Złączka kielichowa nakrętna K-GW



Artykuł	nr	2702	2703	2705	2707	2708	2709	2715	2710	2711	2713
Średnica	mm	15	15	18	18	22	22	22	28	28	28
Rozmiar gwintu	cale	⅜	½	½	¾	½	¾	1	½	¾	1
Wymiar	A	mm	20	20	21	21	21	21	24	24	24
Wymiar	L	mm	35	39	39	42	39	42	44	44	47
Masa	g	49	46	66	87	100	90	148	185	155	169
Ilość sztuk w opakowaniu	szt	20	20	20	20	20	20	20	20	20	20

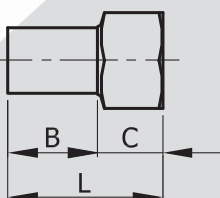
Złączka kielichowa wkrętna K-GZ



Artykuł	nr	2803	2805	2806	2807	2809	2810	2811
Średnica	mm	15	15	15	18	18	22	22
Rozmiar gwintu	cale	$\frac{3}{8}$	$\frac{1}{2}$	$\frac{3}{4}$	$\frac{1}{2}$	$\frac{3}{4}$	$\frac{1}{2}$	$\frac{3}{4}$
Wymiar	A	mm	20	20	21	21	21	21
Wymiar	L	mm	38,5	43,5	46	43,5	46	43,5
Masa	g	48	65	119	64	89	87	89
Ilość sztuk w opakowaniu	szt	20	20	20	20	20	20	20

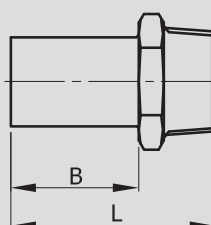
Artykuł	nr	2812	2814	2813	2815	2817	2819
Średnica	mm	22	28	28	35	42	54
Rozmiar gwintu	cale	1	$\frac{3}{4}$	1	1 $\frac{1}{4}$	1 $\frac{1}{2}$	2
Wymiar	A	mm	21	24	24	27	38
Wymiar	L	mm	48	45	48	51	83
Masa	g	157	106	119	179	228	423
Ilość sztuk w opakowaniu	szt	20	20	20	10	4	4

Złączka bosa nakrętna B-GW



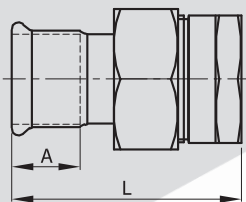
Artykuł	nr	2903	2905	2907	2909	2911
Średnica	mm	15	18	18	22	22
Rozmiar gwintu	cale	$\frac{1}{2}$	$\frac{1}{2}$	$\frac{3}{4}$	$\frac{1}{2}$	$\frac{3}{4}$
Wymiar	B	mm	30	31	31	31
Wymiar	C	mm	18	18	21	18
Wymiar	L	mm	48	49	52	49
Masa	g	43	46	96	49	87
Ilość sztuk w opakowaniu	szt	20	20	20	20	10

Złączka bosa wkrętna B-GZ



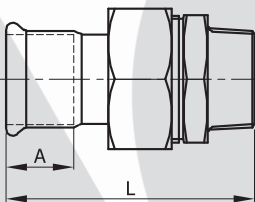
Artykuł	nr	2955
Średnica	mm	18
Rozmiar gwintu	cale	$\frac{1}{2}$
Wymiar	B	mm
Wymiar	L	mm
Masa	g	52
Ilość sztuk w opakowaniu	szt	20

Śrubunek kielichowy nakrętny K-GWs



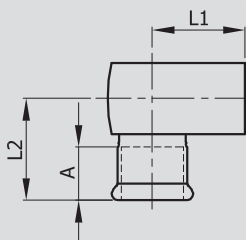
Artykuł	nr	3451	3453	3454	3455	3457	3458	3459	3461	3463	3465
Średnica	mm	15	15	18	18	22	22	28	35	42	54
Rozmiar gwintu	cale	3/4	1/2	3/4	1/2	3/4	1	1	1 1/4	1 1/2	2
Wymiar	A	mm	20	20	21	21	21	24	27	32	38
Wymiar	L	mm	80	78	80	78	83	86	91	98	130
Masa	g	178	174	220	180	266	352	496	540	580	845
Ilość sztuk w opakowaniu	szt	10	10	10	10	10	10	10	4	4	4

Śrubunek kielichowy wkrętny K-GZs



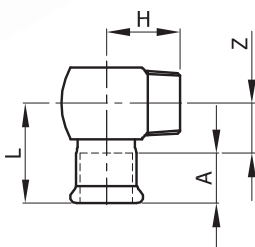
Artykuł	nr	3471	3473	3474	3475	3476	3477	3478	3479	3481	3483	3485
Średnica	mm	15	15	18	18	22	22	22	28	35	42	54
Rozmiar gwintu	cale	3/4	1/2	3/4	1/2	1/2	3/4	1	1	1 1/4	1 1/2	2
Wymiar	A	mm	20	20	21	21	21	21	24	27	32	38
Wymiar	L	mm	85	83	85	83	86	88	93	98	106	139
Masa	g	186	187	182	186	262	278	362	466	450	925	1065
Ilość sztuk w opakowaniu	szt	10	10	10	10	10	10	10	10	4	4	4

Kolano 90° krótkie kielichowe nakrętne K-GW



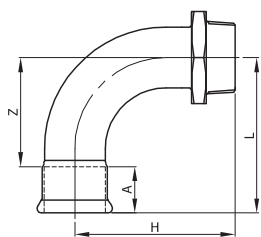
Artykuł	nr	2109	2112
Średnica	mm	22	28
Rozmiar gwintu	cale	3/4	1/2
Wymiar	A	mm	21
Wymiar	L ₁	mm	33
Wymiar	L ₂	mm	42
Wymiar	Z	mm	21
Masa	g	240	314
Ilość sztuk w opakowaniu	szt	10	10

Kolano 90° krótkie kielichowe wkrętne K-GZ



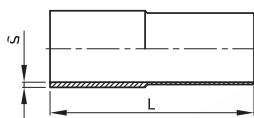
Artykuł	nr	2053	2055	2057	2059
Średnica	mm	15	15	18	22
Rozmiar gwintu	cale	3/8	1/2	1/2	3/4
Wymiar	A	mm	20	21	21
Wymiar	l	mm	35	36	42
Wymiar	h	mm	21	27	31
Wymiar	Z	mm	15	16	21
Masa	g	74	100	102	210
Ilość sztuk w opakowaniu	szt	20	20	20	10

Kolano 90° kielichowe wkrętne K-GZ



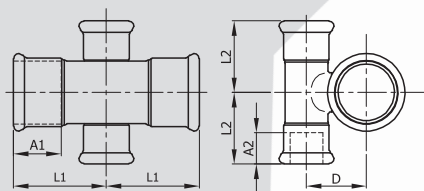
Artykuł	nr	2001	2003	2005	2007	2009	2011	2013	2015	2017
Średnica	mm	12	15	15	18	22	28	35	42	54
Rozmiar gwintu	cale	$\frac{3}{8}$	$\frac{3}{8}$	$\frac{1}{2}$	$\frac{1}{2}$	$\frac{3}{4}$	1	1 $\frac{1}{4}$	1 $\frac{1}{2}$	2
Wymiar	A	mm	18	20	20	21	21	24	27	32
Wymiar	h	mm	42	46,5	48,5	53	63	77	93	114
Wymiar	l	mm	46	56	56	61	68	81	121	155
Wymiar	z	mm	28	36	36	40	47	57	94	123
Masa	g	53	56	90	98	148	206	358	526	785
Ilość sztuk W opakowaniu	szt	20	20	20	20	10	10	10	2	2

Końcówka do spawania bosa B



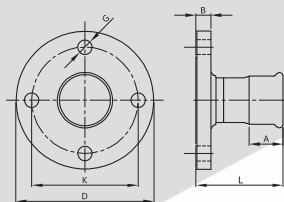
Artykuł	nr	3703	3705	3707	3709	3711	3713	3715	3717	3719	3721
Średnica	mm	15	18	22	28	35	42	54	76,1	88,9	108
Wymiar	l	mm	120	120	120	120	120	120	230	230	230
Wymiar	S	mm	2,5	2,5	2,5	3	3	3	4	5	5
Masa	g	100	117	142	218	264	280	353	1360	1790	2000
Ilość sztuk W opakowaniu	szt	10	10	10	5	5	4	2	2	2	2

Krzyżówka kielichowa K



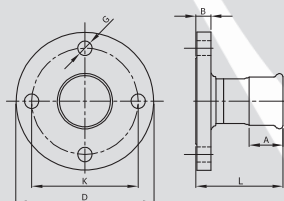
Artykuł	nr	0440	0442	0444	0448	0446	0450	0452	0430	0432	0434
Średnica	mm	15-15	18-15	22-15	22-18	28-15	28-18	28-22	35-22	42-22	54-22
Wymiar	A	mm	20	21	21	24	24	24	27	32	38
Wymiar	A ₁	mm	20	20	20	21	20	21	21	21	21
Wymiar	L	mm	33	34	40	40	44	44	52,5	58	71
Wymiar	L ₁	mm	33	33	33	34	33	34	40	40	40
Wymiar	D	mm	20,8	22,4	24,6	26,2	27,6	29,2	31,4	33,7	37,2
Wymiar	Z	mm	13	13	19	19	20	20	25,5	26	33
Wymiar	Z ₁	mm	13	13	13	13	13	13	19	19	19
Masa	g	89	98	122	115	132	145	160	230	280	405
Ilość sztuk W opakowaniu	szt	10	10	10	10	10	10	10	10	4	2

Koźnierz kielichowy K PN 6 wg normy ISO



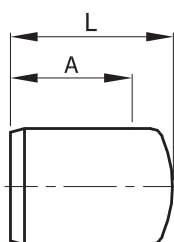
Artykuł	nr	3017	3019	3021	
Średnica	mm	76,1	88,9	108	
Wymiar	A	mm	55	64	78
Wymiar	B	mm	14	16	16
Wymiar	D	mm	160	190	210
Wymiar	G	mm	14	18	18
Wymiar	K	mm	130	150	170
Wymiar	L	mm	122,5	122,5	142,5
Ilość otworów	szt	4	4	4	
Masa	G	2050	3480	3920	
Ilość sztuk w opakowaniu	szt	1	1	1	

Koźnierz kielichowy K PN 10/16 wg normy ISO



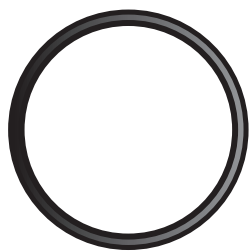
Artykuł	nr	3047	3049	3051	
Średnica	mm	76,1	88,9	108	
Wymiar	A	mm	55	64	78
Wymiar	B	mm	18	20	20
Wymiar	D	mm	185	200	220
Wymiar	G	mm	18	18	18
Wymiar	K	mm	145	160	180
Wymiar	L	mm	129,5	130,5	149,5
Ilość otworów	szt	4	8	8	
Masa	g	3540	4400	5240	
Ilość sztuk w opakowaniu	szt	1	1	1	

Korek bosy B



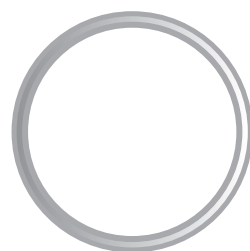
Artykuł	nr	3851	3853	3855	3857	3859	3861	3863	3865	3867	3869	3870	
Średnica	mm	12	15	18	22	28	35	42	54	76,1	88,9	108	
Wymiar	A	mm	18	20	21	21	24	27	32	39	55	64	78
Wymiar	L	mm	54	59	63	66	75	83	104	118	172	192	226
Masa	g	18	16	48	54	82	115	173	260	423	470	670	
Ilość sztuk w opakowaniu	szt	20	20	10	10	10	10	4	4	2	2	2	

O-ring EPDM czarny (standardowy)



Artykuł	nr	8003	8005	8007	8009	8011	8013	8015	8017	8019	8021
Średnica	mm	15	18	22	28	35	42	54	76,1	88,9	108

O-ring FKM zielony (wysokotemperaturowy – instalacje solarne)



Artykuł	nr	8033	8035	8037	8039	8041	8043	8045	8047	8049	8051
Średnica	mm	15	18	22	28	35	42	54	76,1	88,9	108

Kistal INOX

Rury ze stali nierdzewnej

Charakterystyka rur ze stali nierdzewnej systemu Kistal INOX:

Materiał: AISI 316L (No 1.4404 zgodnie z normą europejską EN 10088)

Siła rozciągająca (0,2%): min 240 N/mm²

Współczynnik rozszerzalności liniowej: 16,5x10⁻⁶/K

Wydłużenie przy zerwaniu (A5): min. 40%

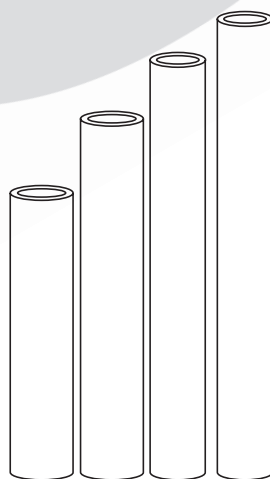
Promień gięcia: min 3,5 D zewn.

Chropowatość: 15x10⁻⁴mm

Długość: 5 m

Główne zastosowania w instalacjach:

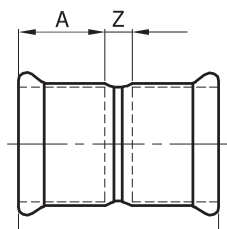
- zimnej i ciepłej wody użytkowej,
- centralnego ogrzewania i chłodzenia w układach zamkniętych i otwartych,
- sprężonego powietrza i gazów obojętnych,
- przemysłowych wykorzystujących różne środki chemiczne,
- przeciwpożarowych.



Średnice

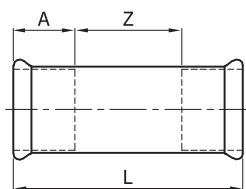
Artykuł	nr	4903	4905	4907	4909	4911	4913	4915	4917	4919	4921
Średnica zewnętrzna	mm	15	18	22	28	35	42	54	76,1	88,9	108
Grubość ścianki	mm	1	1	1,2	1,2	1,5	1,5	1,5	2	2	2
Pojemność	l/m	0,133	0,201	0,302	0,515	0,804	1,195	2,043	4,083	5,662	8,496
Masa	g/m	351	426	625	805	1258	1521	1972	3711	4352	5308
Metrów w wiązce	m	845	845	845	455	305	185	185	185	185	95

Mufa kielichowa K-K



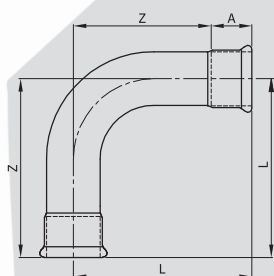
Artykuł	nr	6301	6303	6305	6307	6309	6311	6313	6315	6317	6319	
Średnica	mm	15	18	22	28	35	42	54	76,1	88,9	108	
Wymiar	A	mm	20	21	21	24	27	32	38	55	64	78
Wymiar	L	mm	48	50	51	56	68	74	94	125	144	172
Wymiar	Z	mm	8	8	9	8	14	10	18	15	16	16
Masa	g	34	42	54	73	105	145	215	510	695	1035	
Ilość sztuk w opakowaniu	szt	20	20	20	20	10	4	4	4	4	2	

Mufa przesuwna kielichowa K-K



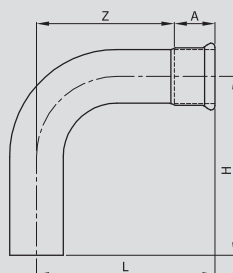
Artykuł	nr	6351	6353	6355	6357	6359	6361	6363	6365	6367	6369	
Średnica	mm	15	18	22	28	35	42	54	76,1	88,9	108	
Wymiar	A	mm	20	21	21	24	27	32	38	55	64	78
Wymiar	L	mm	80	80	84	90	102	120	139	226	304	
Wymiar	Z	mm	40	38	42	42	48	56	63	116	148	
Masa	g	54	68	85	113	157	215	313	930	1340	1855	
Ilość sztuk w opakowaniu	szt	20	20	20	20	10	4	4	2	2	2	

Kolano 90° kielichowe K-K



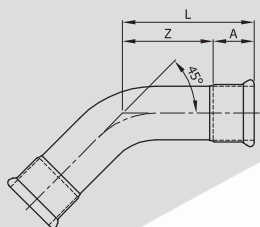
Artykuł	nr	5001	5003	5005	5007	5009	5061	5063	5065	5067	5069	
Średnica	mm	15	18	22	28	35	42	54	76,1	88,9	108	
Wymiar	A	mm	20	21	21	24	27	32	38	55	64	78
Wymiar	L	mm	56	61	72	83	135	108	103	166	192	206
Wymiar	Z	mm	36	40	51	59	108	76	65	111	128	128
Masa	g	60	80	108	165	286	303	365	1114	1508	2493	
Ilość sztuk w opakowaniu	szt	20	20	20	10	10	4	2	2	2	2	

Kolano 90° kielichowo-bose K-B



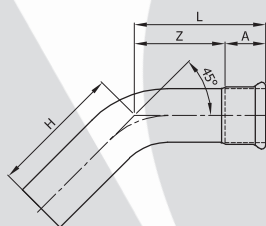
Artykuł	nr	5101	5103	5105	5107	5109	5161	5163	5165	5167	5169	
Średnica	mm	15	18	22	28	35	42	54	76,1	88,9	108	
Wymiar	A	mm	20	21	21	24	27	32	38	55	64	78
Wymiar	H	mm	62	67	83	91	138	112	108	172	199	215
Wymiar	L	mm	56	61	72	83	135	108	103	166	192	206
Wymiar	Z	mm	36	40	51	59	108	76	95	111	128	128
Masa	g	58	67	98	156	286	303	365	1114	1508	2493	
Ilość sztuk w opakowaniu	szt	20	20	20	10	10	4	2	2	2	2	

Kolano 45° kielichowe K-K



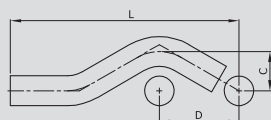
Artykuł	nr	5401	5403	5405	5407	5409	5411	5463	5465	5467	5469	
Średnica	mm	15	18	22	28	35	42	54	76,1	88,9	108	
Wymiar	A	mm	20	21	21	24	27	32	38	55	64	78
Wymiar	L	mm	45	51	57	63	99	112	65	111	128	142
Wymiar	Z	mm	25	30	36	39	72	80	27	56	64	64
Masa	g	55	71	92	138	248	334	266	847	1146	1931	
Ilość sztuk w opakowaniu	szt	20	20	20	10	10	4	2	2	2	2	

Kolano 45° kielichowo-bosa K-B



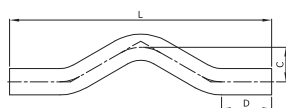
Artykuł	nr	5501	5503	5505	5507	5509	5511	5563	5565	5567	5569	
Średnica	mm	15	18	22	28	35	42	54	76,1	88,9	108	
Wymiar	A	mm	20	21	21	24	27	32	38	55	64	78
Wymiar	H	mm	48	55	61	68	102	116	70	118	136	151
Wymiar	L	mm	45	51	57	63	99	112	65	111	128	142
Wymiar	Z	mm	25	30	36	39	72	80	27	56	64	64
Masa	g	48	57	82	158	248	334	266	847	1146	1931	
Ilość sztuk w opakowaniu	szt	20	20	20	10	10	4	2	2	2	2	

Odsadzka bosa B-B



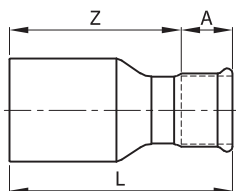
Artykuł	nr	7001	7003	7005	7007	
Średnica	mm	15	18	22	28	
Wymiar	C	mm	31	34	37	43
Wymiar	D	mm	54	59,5	64,5	75
Wymiar	L	mm	155	167	177	215
Masa	g	80	100	128	212	
Ilość sztuk w opakowaniu	szt	10	10	10	10	

Odsadzka pełna bosa B-B



Artykuł	nr	7021	7023	7025	7027	
Średnica	mm	15	18	22	28	
Wymiar	C	mm	31	34	37	43
Wymiar	D	mm	47	48	48	65
Wymiar	L	mm	202	215	225	280
Masa	g	115	146	185	300	
Ilość sztuk w opakowaniu	szt	10	10	10	10	

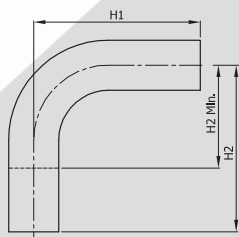
Redukcja kielichowo-bosa K-B



Artykuł	nr	6901	6903	6905	6907	6909	6911	6912	6917	6919	6925	6927	6929
Średnica	mm	18-15	22-15	22-18	28-15	28-18	28-22	35-15	35-22	35-28	42-22	42-28	42-35
Wymiar	A	mm	20	20	21	20	21	21	20	21	24	21	27
Wymiar	L	mm	62,5	72,5	70,5	80	74	77	81	85	83,5	91	103
Wymiar	Z	mm	42,5	52,5	49,5	60	46	56	61	64	59,5	70	76
Masa	g	45	53	56	65	69	77	90	95	113	141	155	169
Ilość sztuk w opakowaniu	szt	20	20	20	20	20	20	10	10	10	4	4	4

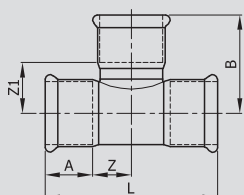
Artykuł	nr	6937	6939	6941	6943	6945	6947	6949	6951	6953	6955
Średnica	mm	54-28	54-35	54-42	76,1-42	76,1-54	88,9-54	88,9-76,1	108-54	108-76,1	108-88,9
Wymiar	A	mm	24	27	32	32	38	38	55	38	64
Wymiar	L	mm	117,5	116,5	117,5	157	157	168,5	179,5	181	204
Wymiar	Z	mm	93,5	89,5	85,5	125	119	130,5	124,5	143	140
Masa	g	207	226	246	430	465	560	775	800	975	1050
Ilość sztuk w opakowaniu	szt	4	4	4	4	4	4	4	2	2	2

Kolano bosa 90° B-B



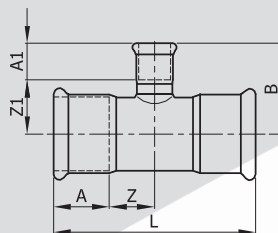
Artykuł	nr	7051	7053	7053	7057	7059	7061	7063
Średnica	mm	15	18	22	28	35	42	54
Wymiar	h1	mm	70	70	70	80	120	200
Wymiar	h2	mm	120	120	120	120	200	300
Wymiar	H2 min	mm	58	63	70	80	100	145
Masa	g	98	112	142	188	390	525	915
Ilość sztuk w opakowaniu	szt	20	20	10	10	4	2	2

Trójkąt kielichowy K



Artykuł	nr	6601	6603	6605	6607	6609	6611	6613	6615	6617	6619
Średnica	mm	15	18	22	28	35	42	54	76,1	88,9	108
Wymiar	A	mm	20	21	21	24	27	32	38	55	78
Wymiar	B	mm	38,2	40,7	44	50	56,5	66	79	116,5	154,5
Wymiar	L	mm	66	68	80	88	105	116	142	252	310
Wymiar	Z	mm	13	13	19	20	25,5	26	33	71	77
Wymiar	Z ₁	mm	18,2	19,7	23	26	29,5	34	41	61,5	76,5
Masa	g	64	80	108	148	200	282	422	1270	1430	2865
Ilość sztuk w opakowaniu	szt	20	20	20	10	10	4	2	2	2	2

Trójnik redukcyjny kielichowy K



Artykuł	nr	6701	6703	6705	6707	6709	6711	6713	6715	6717	6719	6720
Średnica	mm	18-15-18	22-15-22	22-18-22	28-15-28	28-18-28	28-22-28	35-15-35	35-18-35	35-22-35	35-28-35	42-15-42
Wymiar	A	mm	21	21	21	24	24	24	27	27	27	32
Wymiar	A ₁	mm	20	20	21	20	21	21	20	21	21	20
Wymiar	B	mm	39,7	42	43	45	46	47	47,5	48,5	49,5	51
Wymiar	L	mm	68	80	80	88	88	88	105	105	105	116
Wymiar	Z	mm	13	19	19	20	20	20	25,5	25,5	25,5	26
Wymiar	Z ₁	mm	19,7	22	22	25	25	26	27,5	27,5	28,5	31
Masa	g	74	98	102	129	132	136	137	174	178	194	222
Ilość sztuk w opakowaniu	szt	20	20	20	10	10	10	10	10	10	10	4

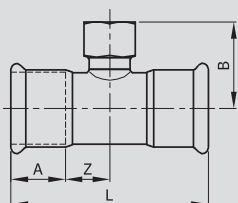
Artykuł	nr	6722	6721	6723	6725	6724	6726	6727	6729	6731	6733	6735
Średnica	mm	42-18-42	42-22-42	42-28-42	42-35-42	54-15-54	54-18-54	54-22-54	54-28-54	54-35-54	54-42-54	76,1-22-76,1
Wymiar	A	mm	32	32	32	38	38	38	38	38	38	55
Wymiar	A ₁	mm	21	21	24	27	20	21	21	24	27	32
Wymiar	B	mm	52	53	56	60	58	59	60	63	67	71
Wymiar	L	mm	116	116	116	116	142	142	142	142	142	252
Wymiar	Z	mm	26	26	26	26	33	33	33	33	33	71
Wymiar	Z ₁	mm	31	32	32	33	38	38	39	39	40	41
Masa	g	232	234	242	258	320	350	380	365	365	394	1000
Ilość sztuk w opakowaniu	szt	4	4	4	4	2	2	2	2	2	2	2

Artykuł	nr	6737	6739	6741	6743	6745	6747
Średnica	mm	76,1-28-76,1	76,1-35-76,1	76,1-42-76,1	76,1-54-76,1	88,9-22-88,9	88,9-28-88,9
Wymiar	A	mm	55	55	55	55	64
Wymiar	A ₁	mm	24	27	32	38	21
Wymiar	B	mm	74	78	84	90	78
Wymiar	L	mm	252	252	252	252	255
Wymiar	Z	mm	71	71	71	71	63,5
Wymiar	Z ₁	mm	50	51	52	52	57
Masa	g	1005	1028	1028	1150	1160	1180
Ilość sztuk w opakowaniu	szt	2	2	2	2	2	2

Artykuł	nr	6749	6751	6753	6755	6757	6759
Średnica	mm	88,9-35-88,9	88,9-42-88,9	88,9-54-88,9	88,9-76,1-88,9	108-22-108	108-28-108
Wymiar	A	mm	64	64	64	64	78
Wymiar	A ₁	mm	27	32	38	55	24
Wymiar	B	mm	85	91	97	123,5	87
Wymiar	L	mm	255	255	255	255	310
Wymiar	Z	mm	63,5	63,5	63,5	63,5	77
Wymiar	Z ₁	mm	58	59	59	68,5	66
Masa	g	1255	1277	1297	1435	1780	1860
Ilość sztuk w opakowaniu	szt	2	2	2	2	2	2

Artykuł	nr	6761	6763	6765	6767	6769
Średnica	mm	108-35-108	108-42-108	108-54-108	108-76,1-108	108-88,9-108
Wymiar	A	mm	78	78	78	78
Wymiar	A ₁	mm	27	32	38	55
Wymiar	B	mm	94	100	106	132,5
Wymiar	L	mm	310	310	310	310
Wymiar	Z	mm	77	77	77	77
Wymiar	Z ₁	mm	67	68	68	77,5
Masa	g	1820	1890	1900	2040	2250
Ilość sztuk w opakowaniu	szt	2	2	2	2	2

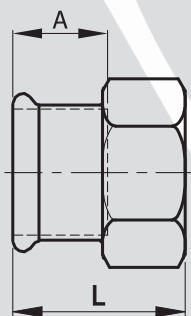
Trójkąt kielichowy nakrętny K-GW-K



Artykuł	nr	6801	6803	6807	6809	6811	6813	6815	6817	6819
Średnica	mm	15	18	22	22	28	28	35	35	42
Rozmiar gwintu	cale	½	½	½	¾	½	¾	½	¾	½
Wymiar	A	mm	20	21	21	24	24	27	27	32
Wymiar	B	mm	35,2	36,7	39	42	42	45	44,5	48
Wymiar	L	mm	66	68	80	80	88	88	105	116
Wymiar	Z	mm	13	13	19	19	20	20	25,5	26
Masa	g	74	86	110	126	174	154	182	198	234
Ilość sztuk w opakowaniu	szt	20	20	20	20	10	10	10	10	4

Artykuł	nr	6821	6823	6825	6827	6829	6835	6831	6837	6833	6839
Średnica	mm	42	54	54	54	76,1	76,1	88,9	88,9	108	108
Rozmiar gwintu	cale	¾	½	¾	2	¾	2	¾	2	¾	2
Wymiar	A	mm	32	38	38	38	55	55	64	64	78
Wymiar	B	mm	51	55	58	79	69	90	76	97	106
Wymiar	L	mm	116	142	142	142	252	252	255	255	310
Wymiar	Z	mm	26	33	33	33	71	71	63,5	63,5	77
Masa	g	245	348	363	775	960	1190	1920	1490	1720	2270
Ilość sztuk w opakowaniu	N.	4	2	2	2	2	2	2	2	2	2

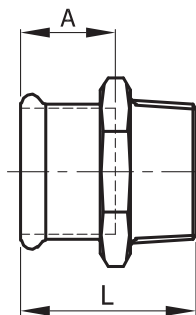
Złączka kielichowa nakrętna K-GW



Artykuł	nr	6401	6402	6403	6404	6407	6409	6405	6406	6411
Średnica	mm	15	15	18	18	22	22	22	28	28
Rozmiar gwintu	cale	½	¾	½	¾	½	¾	1	¾	1
Wymiar	A	mm	20	20	21	21	21	21	24	24
Wymiar	L	mm	39	42	39	42	39	42	45	47
Masa	g	46	84	66	87	100	90	148	155	169
Ilość sztuk w opakowaniu	szt	20	20	20	20	20	20	20	20	20

Artykuł	nr	6408	6412	6413	6414	6416	6415	6418	6417
Średnica	mm	28	35	35	35	42	42	54	54
Rozmiar gwintu	cale	1¼	1	1¼	1½	1¼	1½	1½	2
Wymiar	A	mm	24	27	27	27	32	32	38
Wymiar	L	mm	49	50	53	55	56	58	64
Masa	g	172	170	198	366	248	270	406	618
Ilość sztuk w opakowaniu	szt	20	10	10	10	4	4	4	4

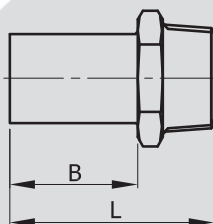
Złączka kielichowa wkrętna K-GZ



Artykuł	nr	6451	6452	6453	6455	6456	6457	6458	6445	6447	6459
Średnica	mm	15	15	18	18	22	22	22	28	28	28
Rozmiar gwintu	cale	½	¾	½	¾	½	¾	1	½	¾	1
Wymiar	A	mm	20	20	21	21	21	21	24	24	24
Wymiar	L	mm	43,5	46	43,5	46	43,5	46	48	43,5	46
Masa	g	65	119	64	89	87	89	157	98	106	119
Ilość sztuk w opakowaniu	szt	20	20	20	20	20	20	20	20	20	20

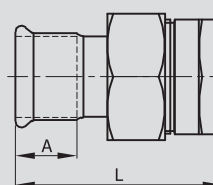
Artykuł	nr	6449	6460	6461	6462	6464	6463	6466	6465	6467	6469
Średnica	mm	28	35	35	35	42	42	54	54	76,1	88,9
Rozmiar gwintu	cale	1.¼	1	1.¼	1.½	1.¼	1.½	1.½	2	2.½	3
Wymiar	A	mm	24	27	27	27	32	32	38	38	55
Wymiar	L	mm	51	48	51	51	57	57	62	83	132
Masa	g	196	115	179	240	204	228	246	423	961	1143
Ilość sztuk w opakowaniu	szt	20	10	10	4	4	4	4	4	2	2

Złączka bosa wkrętna B-GZ



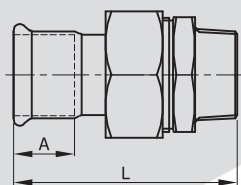
Artykuł	nr	6595	6597	6599
Średnica	mm	22	28	35
Rozmiar gwintu	cale	¾	1	1.¼
Wymiar	B	mm	45	48
Wymiar	L	mm	70	75
Masa	g	101	130	227
Ilość sztuk w opakowaniu	szt	20	20	10

Śrubunek kielichowy nakrętny K-GWs



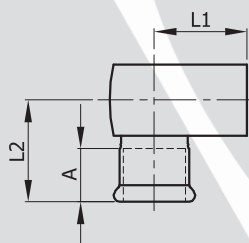
Artykuł	nr	6850	6851	6852	6853	6855	6856	6857	6859	6861	6863
Średnica	mm	15	15	18	18	22	22	28	35	42	54
Rozmiar gwintu	cale	¾	½	¾	½	¾	1	1	1.¼	1.½	2
Wymiar	A	mm	20	20	21	21	21	24	27	32	38
Wymiar	L	mm	79,5	78	78	78	83	86	91	98	108
Masa	g	178	174	220	180	266	352	496	540	580	845
Ilość sztuk w opakowaniu	szt	10	10	10	10	10	10	10	4	4	4

Śrubunek kielichowy wkrętny K-GZs



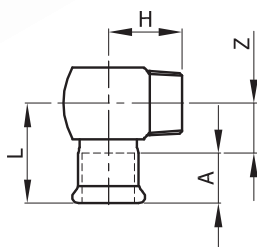
Artykuł	nr	6870	6871	6872	6873	6874	6875	6876	6877	6879	6881	6883
Średnica	mm	15	15	18	18	22	22	22	28	35	42	54
Rozmiar gwintu	cale	¼	½	¾	½	½	¾	1	1	1¼	1½	2
Wymiar	A	mm	20	20	21	21	21	21	24	27	32	38
Wymiar	L	mm	85	83	85	83	86	88	93	98	106	139
Masa	g	186	187	182	186	262	278	362	466	450	925	1065
Ilość sztuk w opakowaniu	szt	10	10	10	10	10	10	10	10	4	4	4

Kolano 90° krótkie kielichowe nakrętne K-GW



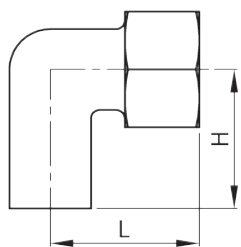
Artykuł	nr	6001	6003	6005	6007	6009	
Średnica	mm	15	18	22	28	35	
Rozmiar gwintu	cale	½	½	¾	1	1¼	
Wymiar	A	mm	20	21	21	24	27
Wymiar	H	mm	36	40	45	50	60
Wymiar	L	mm	36	37,5	42	50	64
Wymiar	Z	mm	16	19	24	26	33
Masa	g	90	102	186	312	399	
Ilość sztuk w opakowaniu	szt	20	20	10	10	10	

Kolano 90° krótkie kielichowe wkrętne K-GZ



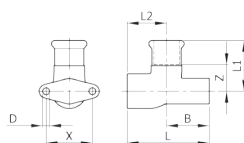
Artykuł	nr	6051	6053	6055	6057	6059	6061	6063
Średnica	mm	15	18	22	28	35	42	54
Rozmiar gwintu	cale	½	½	¾	1	1¼	1½	2
Wymiar	A	mm	20	21	21	24	27	38
Wymiar	H	mm	36	40	45	50	60	85
Wymiar	L	mm	36	37,5	42	48	64	78
Wymiar	Z	mm	16	19	24	26	33	47
Masa	g	88	105	148	258	432	478	825
Ilość sztuk w opakowaniu	szt	20	20	10	10	10	2	2

Kolano 90° krótkie bosc nakrętne B-GW



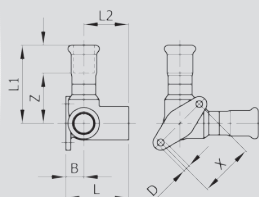
Artykuł	nr	5991	
Średnica	mm	15	
Rozmiar gwintu	cale	½	
Wymiar	H	mm	28
Wymiar	L	mm	37
Masa	g	76	
Ilość sztuk w opakowaniu	szt	20	

Kolano ustalone kielichowe K-GW



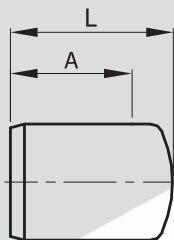
Artykuł	nr	6101	6103	6105	
Średnica	mm	15	18	22	
Rozmiar gwintu	cale	½	½	¾	
Wymiar	B	mm	13	13	17
Wymiar	D	mm	5	5	6
Wymiar	L	mm	43	43	51
Wymiar	L ₁	mm	40	40	44
Wymiar	L ₂	mm	30	30	34
Wymiar	X	mm	34	34	40
Wymiar	Z	mm	20	19	23
Masa	g	104	110	148	
Ilość sztuk w opakowaniu	szt	20	20	20	

Trójnik ustalony kielichowy K-GW-K kątowy



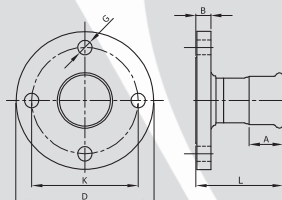
Artykuł	nr	6151	
Średnica	mm	15	
Rozmiar gwintu	cale	½	
Wymiar	B	mm	13
Wymiar	D	mm	5
Wymiar	L	mm	45
Wymiar	L ₁	mm	56
Wymiar	L ₂	mm	32
Wymiar	X	mm	39
Wymiar	Z	mm	40
Masa	g	172	
Ilość sztuk w opakowaniu	szt	20	

Korek bosi B



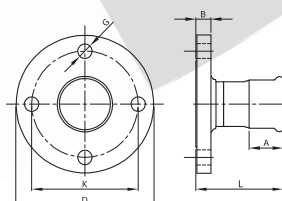
Artykuł	nr	7201	7203	7205	7207	7209	7211	7213	7215	7217	7219	
Średnica	mm	15	18	22	28	35	42	54	76,1	88,9	108	
Wymiar	A	mm	20	21	21	24	27	32	38	55	64	78
Wymiar	L	mm	59	63	66	75	83	104	118	172	192	226
Masa	g	16	48	54	82	115	173	260	423	470	670	
Ilość sztuk w opakowaniu	szt	20	10	10	10	10	4	4	2	2	2	

Kołnierz kielichowy K-PN 6 zgodny ze standardem ISO



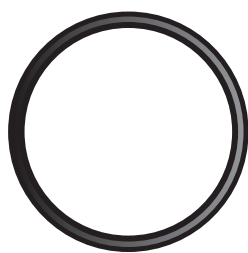
Artykuł	nr	6521	6523	6525	6527	6529	6531	6533	6535	6537	6539	
Średnica	mm	15	18	22	28	35	42	54	76,1	88,9	108	
Wymiar	A	mm	20	21	21	24	27	32	38	55	64	78
Wymiar	B	mm	12	12	14	14	14	14	14	16	16	
Wymiar	D	mm	80	80	90	100	120	130	140	160	190	210
Wymiar	G	mm	11,5	11,5	11,5	11,5	14	14	14	14	18	18
Wymiar	K	mm	55	55	65	75	90	100	110	130	150	170
Wymiar	L	mm	56	57	56	59	63	69	75	101,5	108,5	125,5
Ilość otworów	szt	4	4	4	4	4	4	4	4	4	4	
Masa	g	448	360	655	594	1130	1350	1145	1580	2480	3780	
Ilość sztuk w opakowaniu	szt	1	1	1	1	1	1	1	1	1	1	

Kołnierz kielichowy K-PN 10/16 zgodny ze standardem ISO



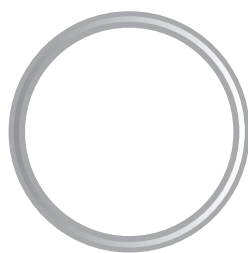
Artykuł	nr	6501	6503	6505	6507	6509	6511	6513	6515	6517	6519	
Średnica	mm	15	18	22	28	35	42	54	76,1	88,9	108	
Wymiar	A	mm	20	21	21	24	27	32	38	55	64	78
Wymiar	B	mm	14	14	16	16	16	18	18	20	20	
Wymiar	D	mm	95	95	105	115	140	150	165	185	200	220
Wymiar	G	mm	14	14	14	14	18	18	18	18	18	
Wymiar	K	mm	65	65	75	85	100	110	125	145	160	180
Wymiar	L	mm	58	59	58	61	65	71	79	106	113	130
Ilość otworów	szt	4	4	4	4	4	4	4	4	8	8	
Masa	g	558	576	760	925	1340	1505	1890	2250	3200	3620	
Ilość sztuk w opakowaniu	szt	1	1	1	1	1	1	1	1	1	1	

O-ring EPDM czarny (standardowy)



Artykuł	nr	8003	8005	8007	8009	8011	8013	8015	8017	8019	8021
Średnica	mm	15	18	22	28	35	42	54	76,1	88,9	108

O-ring FKM zielony (wysokotemperaturowy – instalacje solarne)



Artykuł	nr	8033	8035	8037	8039	8041	8043	8045	8047	8049	8051
Średnica	mm	15	18	22	28	35	42	54	76,1	88,9	108

Kistal NARZĘDZIA

Obcinak krążkowy (6-42)



Artykuł	Cu-INOX 1/8 - 1 3/4"
Nr katalogowy	40.08.00

Kółko tnące do obcinaków



Artykuł	Cu-INOX 3-120 s4
Nr katalogowy	40.08.01

Obcinak krążkowy (10-60)



Artykuł	St 1/8 - 2"
Nr katalogowy	40.09.00

Obcinak krążkowy (30-115)



Artykuł	St 1 1/4 - 4"
Nr katalogowy	40.19.00

Kółko tnące do obcinaków



Artykuł	St 1/8 - 4" S8
Nr katalogowy	40.09.01

Maszyna elektryczna do cięcia rur



Artykuł	(8)22-108
Nr katalogowy	40.10.00

Kółko tnące do maszyny CENTO



Artykuł	Cu-INOX 3-120
Nr katalogowy	40.10.01

Gratownik do rur



Artykuł	10-54
Nr katalogowy	41.00.01

Giętarka elektryczna (komplet)



Artykuł	+ łuki 15-18-22-28
Nr katalogowy	44.07.00

Praska sieciowa (12-54)



Artykuł	(12-54)
Nr katalogowy	KI 45.01.00

Praska akumulatorowa (12-54)



Artykuł	(12-54)
Nr katalogowy	KI 46.01.00

Szczęka



Artykuł	M 12	M 15	M 18	M 22	M 28	M 35
Nr katalogowy	M 42.12.00	M 42.15.00	M 42.18.00	M 42.22.00	M 42.28.00	M 42.35.00

Łańcuch



Artykuł	M 42	M 54
Nr katalogowy	M 42.42.00	M 42.54.00

Adapter do łańcuchów 42 i 54

Artykuł	Adapter
Nr katalogowy	M 42.54.42

Łańcuch



Artykuł	M 76,1	M 88,9	M 108
Nr katalogowy	M 42.76.00	M 42.88.00	M 42.91.08

Praska akumulatorowa (powyżej 54)



Artykuł	(powyżej 54)
Nr katalogowy	46.02.00

Praska sieciowa stacjonarna (powyżej 54)

Artykuł	(powyżej 54)
Nr katalogowy	45.02.00

Pompa do prób ciśnieniowych



Artykuł	Ręczna
Nr katalogowy	86.00.01







www.kystal.pl

Zapraszamy do współpracy i zakupów w naszych placówkach:

- Siedziba firmy
ul. Gen. L. Okulickiego 19, 05-500 Piaseczno
tel./fax (0-22) 701-71-30, e-mail:kisan@kisan.pl
- Dział Sprzedaży i Centralny Magazyn
„KISAN” Sp. z o.o.
ul. Gen. L. Okulickiego 19, 05-500 Piaseczno
tel. (0-22) 701-71-32, 701-71-31, fax (0-22) 701-71-34
- Filia w Przemysłu
ul. Ofiar Katynia 26, 37-700 Przemysł
tel. (0-16) 678-02-05, 0-503-130-424

oraz w sieci dystrybutorów na terenie całego kraju.



BIURA REGIONALNE

Centrala	
Mazowieckie	601 522 627 608 590 573 503 130 423
Śląskie	505 141 637
Dolnośląskie	501 081 817
Wielkopolskie	607 199 258
Małopolskie	503 130 304
Pomorskie	503 130 303
Zachodnio- pomorskie	508 099 474

Dział Handlowy – handlowy@kisan.pl
Dział Marketingu – marketing@kisan.pl
Konsultacje techniczne – technika@kisan.pl

Kisan Sp. z o.o. zapewnia pełny zakres konsultacji i doradztwa technicznego.